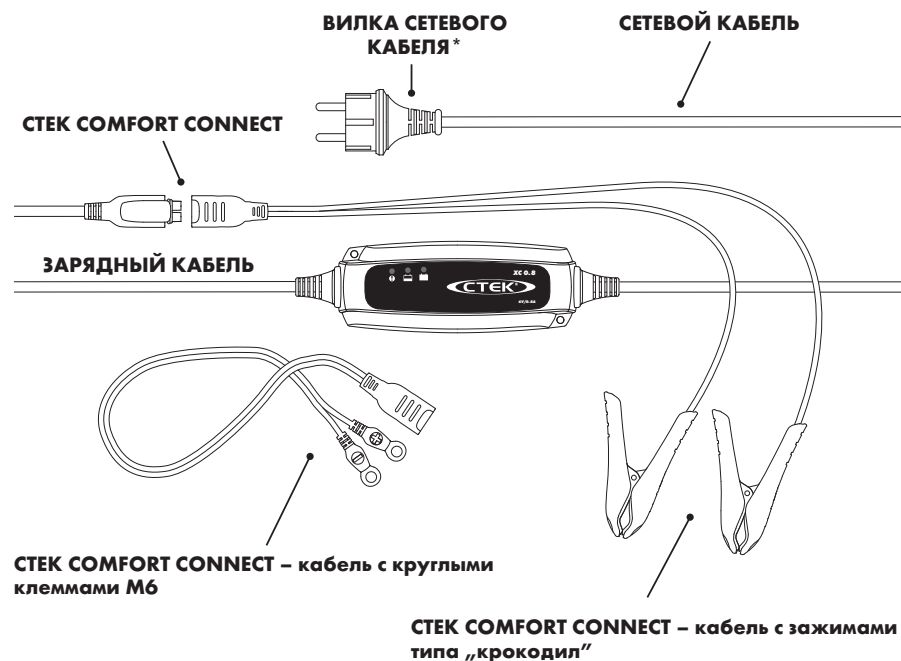


РУКОВОДСТВО ПОЛЬЗОВАТЕЛЯ


ПОЗДРАВЛЯЕМ

Вас с приобретением нового профессионального зарядного устройства для аккумуляторных батарей с автоматическим циклом зарядки. Это устройство принадлежит к серии профессионального зарядного оборудования, производимого компанией CTEK SWEDEN AB, в основе которого лежат новейшие технологии зарядки.



*Вилки сетевого кабеля различаются в зависимости от электрической розетки, для которой они предназначены.

ЗАРЯДКА

1. Подключите зарядное устройство к батарее.
2. Подключите зарядное устройство к настенной розетке. В случае неправильного подключения зажимов батареи загорится индикатор ошибки. При этом защита от обратной полярности не допускает повреждения батареи и зарядного устройства.
3. Следите за процессом зарядки по индикаторам. Батарея полностью заряжена, когда загорается .
4. Зарядка может быть остановлена в любое время путем отключения сетевого кабеля от электрической розетки.



RU

ТЕХНИЧЕСКИЕ ХАРАКТЕРИСТИКИ

Модель зарядного устройства	XC 0.8
Номер модели	1054
Номинальное напряжение переменного тока	220–240 В перем. тока, 50–60 Гц
Напряжение зарядки	7,2 В
Минимальный заряд батареи	2,0 В
Ток зарядки	Макс. 0,8 А
Колебания силы тока	0,2 А, среднеквадратичное значение (при максимальном токе зарядки)
Утечка обратного тока*	<1 А·ч/месяц
Колебания**	<4%
Температура окружающей среды	От -20°С до +50°С, выходная мощность автоматически понижается при высокой температуре
Тип зарядного устройства	4-этапный полностью автоматический цикл зарядки
Типы батарей	Свинцово-кислотные батареи 6 В всех типов (WET, MF, Ca/Ca, AGM и GEL)
Емкость батарей	1.2–100 А·ч
Габаритные размеры	142 x 51 x 36 мм (Д x Ш x В)
Класс защиты	IP65
Вес	0,3 кг

*) Утечка обратного тока – это ток, протекающий через батарею, когда зарядное устройство не подключено к сети электропитания. Зарядные устройства СТЕК имеют очень низкое значение утечки обратного тока.

**) Крайне важно качество напряжения зарядки и зарядного тока. Большие колебания тока ведут к нагреву батареи и, как следствие, к сокращению ресурса положительного электрода. Большие колебания напряжения могут повредить оборудование, подключенное к батарее. Зарядные устройства СТЕК выдают очень ровный ток и напряжение с минимальными колебаниями.

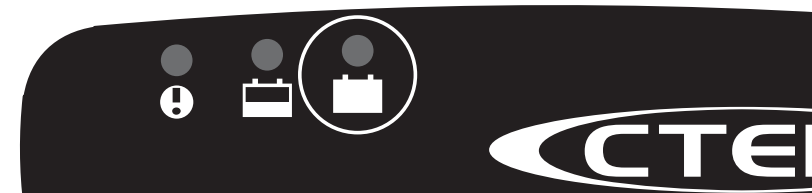
ИНДИКАТОР ОШИБКИ



Если загорелся индикатор ошибки, проверьте следующее:

- Подключен ли положительный вывод зарядного устройства к положительному полюсу батареи?
- Подключите зарядное устройство согласно указаниям на странице 26.

БАТАРЕЯ ПОЛНОСТЬЮ ЗАРЯЖЕНА



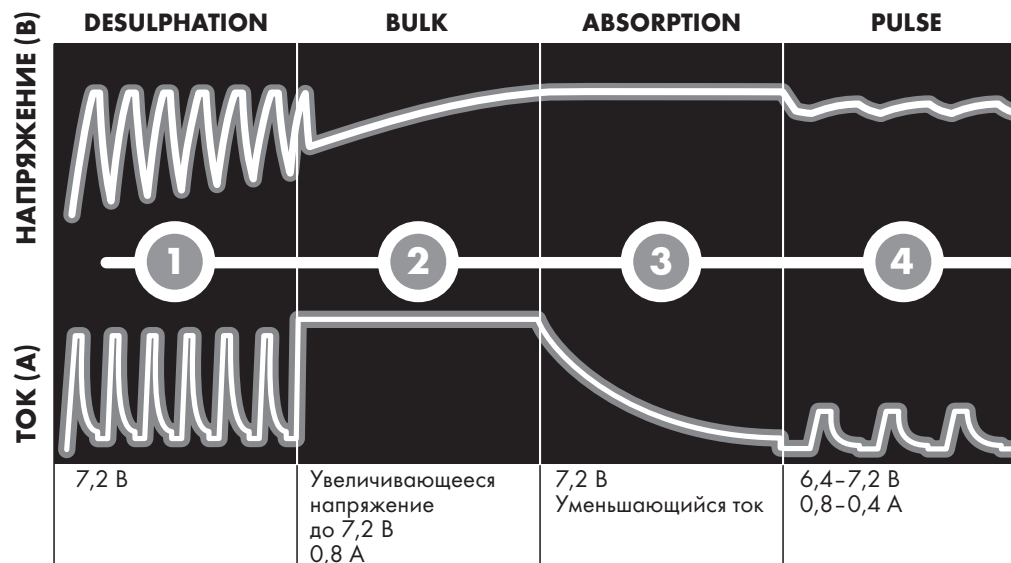
ГОТОВНОСТЬ К ИСПОЛЬЗОВАНИЮ

В следующей таблице показано примерное время зарядки разряженной батареи до 80% емкости.

ЕМКОСТЬ БАТАРЕИ (А·ч)	ВРЕМЯ ЗАРЯДКИ ДО 80%
2 А·ч	2 ч
8 А·ч	8 ч
20 А·ч	20 ч
60 А·ч	60 ч

ЭТАПЫ ЗАРЯДКИ

В XC 0.8 используется многоцелевая программа зарядки. XC 0.8 заряжает все батареи емкостью 1,2-100 А·ч при температуре от -20 до +50°C (от -4 до +122°F).



ЭТАП 1 – DESULPHATION (ДЕСУЛЬФАТИЗАЦИЯ)

Определение сульфатированных батарей. Подача напряжения в импульсном режиме позволяет удалить сульфаты с поверхности свинцовых пластин, тем самым восстанавливая емкость батареи.

ЭТАП 2 – BULK (ОСНОВНОЙ ЗАРЯД)

Зарядка максимальным током примерно до 80% емкости батареи.

ЭТАП 3 – ABSORPTION (ПОГЛОЩЕНИЕ), ГОТОВНОСТЬ К ИСПОЛЬЗОВАНИЮ

Зарядка плавно уменьшающимся током до 100% емкости батареи.

ЭТАП 4 – PULSE (ПРОФИЛАКТИЧЕСКАЯ ЗАРЯДКА)

Поддержание заряда батареи на уровне 95-100%. Зарядное устройство контролирует напряжение батареи и периодически подает на нее ток, тем самым поддерживая полный заряд батареи.

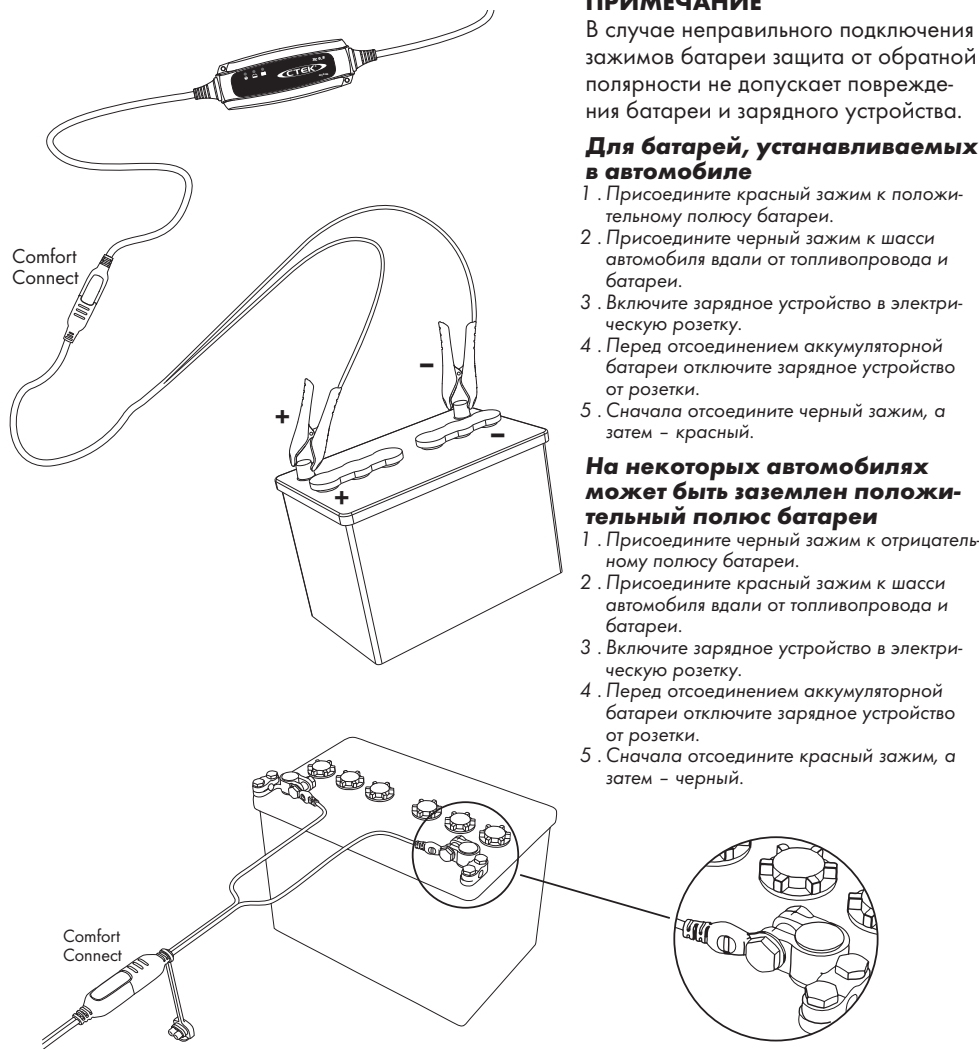
ОГРАНИЧЕННАЯ ГАРАНТИЯ

СТЕК SWEDEN AB предоставляет настоящую ограниченную гарантию первоначальному покупателю данного изделия. Права по данной ограниченной гарантии не могут быть переданы третьим лицам. Гарантия распространяется на дефекты изготовления и материалов в течение 5 лет с момента покупки. В гарантийном случае покупатель обязан вернуть устройство вместе с чеком в магазин, где была сделана покупка. Настоящая гарантия аннулируется

в случае вскрытия устройства, его ненадлежащей эксплуатации или ремонта лицами, не являющимися уполномоченными представителями компании STEK SWEDEN AB. Ответственность STEK SWEDEN AB ограничена настоящей гарантией и распространяется только на убытки, указанные выше. Это значит, что косвенные убытки компенсации не подлежат. STEK SWEDEN AB не несет ответственности по каким-либо гарантиям, кроме настоящей.

RU

ПОДКЛЮЧЕНИЕ ЗАРЯДНОГО УСТРОЙСТВА И ОТКЛЮЧЕНИЕ ЕГО ОТ БАТАРЕИ



ПРИМЕЧАНИЕ

В случае неправильного подключения зажимов батареи защита от обратной полярности не допускает повреждения батареи и зарядного устройства.

Для батарей, устанавливаемых в автомобиле

1. Присоедините красный зажим к положительному полюсу батареи.
2. Присоедините черный зажим к шасси автомобиля вдали от топливопровода и батареи.
3. Включите зарядное устройство в электрическую розетку.
4. Перед отсоединением аккумуляторной батареи отключите зарядное устройство от розетки.
5. Сначала отсоедините черный зажим, а затем - красный.

На некоторых автомобилях может быть заземлен положительный полюс батареи

1. Присоедините черный зажим к отрицательному полюсу батареи.
2. Присоедините красный зажим к шасси автомобиля вдали от топливопровода и батареи.
3. Включите зарядное устройство в электрическую розетку.
4. Перед отсоединением аккумуляторной батареи отключите зарядное устройство от розетки.
5. Сначала отсоедините красный зажим, а затем - черный.

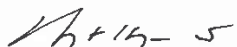
БЕЗОПАСНОСТЬ

- Данное зарядное устройство предназначено для зарядки свинцовых батарей мощностью 6 В.
- Проверьте кабели зарядного устройства перед использованием. Убедитесь в отсутствии трещин на кабелях и в защите от изгиба. Эксплуатация зарядного устройства с поврежденными кабелями запрещена.
- Запрещается заряжать поврежденную батарею.
- Запрещается заряжать замерзшую батарею.
- Запрещается помещать зарядное устройство на батарею при зарядке.
- При зарядке всегда обеспечивайте достаточную вентиляцию.
- Запрещается накрывать зарядное устройство.
- При зарядке батареи могут выделяться взрывоопасные газы. Искрение вблизи батареи не допускается. Когда срок службы батареи заканчивается, существует риск внутреннего искрения.
- Ресурс любой батареи рано или поздно заканчивается. При выходе батареи из строя во время зарядки обычно срабатывает функция защиты зарядного устройства, однако существует незначительный риск, что из-за неисправности батареи этого не произойдет. Поэтому запрещается оставлять батарею на зарядке без присмотра на длительное время.
- Не допускаются пережатие и контакт кабеля с горячими поверхностями или острыми краями.
- Электролит батареи оказывает разъедающее действие. При попадании электролита на кожу или в глаза немедленно промойте их водой и обратитесь к врачу.
- Оставлять зарядное устройство подключенным без присмотра на длительное время разрешается только после того, как оно переключилось в режим [REDACTED]. Если зарядное устройство не переключилось в режим [REDACTED] в течение 40 часов, это свидетельствует о неисправности. В этом случае зарядное устройство следует отключить вручную.
- Батареи испаряют жидкость электролит при эксплуатации и зарядке. Регулярно проверяйте уровень электролита в обслуживаемых батареях. При низком уровне доливайте дистиллированную воду.
- Устройство не предназначено для использования детьми и лицами, не способными ознакомиться с инструкцией, кроме случаев, когда они находятся под присмотром ответственного лица, следящего за их безопасностью. Храните и используйте зарядное устройство в недоступном для детей месте; не позволяйте им играть с зарядным устройством.
- Подключение к сети электропитания должно быть выполнено в соответствии с действующими национальными правилами эксплуатации электроустановок.

ТЕХПОДДЕРЖКА

СТЕК предлагает профессиональную техподдержку на сайте www.ctek.com.
Последнюю версию инструкции по эксплуатации также см. на сайте www.ctek.com.
E-mail: info@ctek.se, телефон: +46(0) 225 351 80, факс +46(0) 225 351 95.
Почтовый адрес: CTEK SWEDEN AB, Rostugnsvägen 3,
SE-776 70 VIKMANSHYTTAN, SWEDEN.

VIKMANSHYTTAN, SWEDEN, 2011-09-01



Bengt Hagander, президент
CTEK SWEDEN AB

ПРОДУКЦИЯ СТЕК ЗАЩИЩЕНА

2011-09-19

Патентами	Промышленными образцами	Товарными знаками
EP10156636.2 pending	RCD 509617	CTM 669987
US12/780968 pending	US D575225	CTM 844303
EP1618643	US D580853	CTM 372715
US7541778	US D581356	CTM 3151800
EP1744432	US D571179	CTM 1461716 pending
EP1483817 pending	RCD 321216	CTM 1025831
SE524203	RCD 000911839	CTM 405811
US7005832B2	RCD 081418	CTM 830545751 pending
EP1716626 pending	RCD 001119911-0001	CTM 1475420 pending
SE526631	RCD 001119911-0002	CTM 1935061 pending
US7638974B2	RCD 081244	V28573IP00
EP1903658 pending	RCD 321198	CTM 1082141 pending
EP09180286.8 pending	RCD 321197	CTM 2010004118 pending
US12/646405 pending	ZL 200830120184.0	CTM 4-2010-500516 pending
EP1483818	ZL 200830120183.6	CTM 410713
SE1483818	RCD 001505138-0001	CTM 2010/05152 pending
US7629774B2	RCD 000835541-0001	CTM1042686
EP09170640.8 pending	RCD 000835541-0002	CTM 766840 pending
US12/564360 pending	D596126	
SE528232	D596125	
SE525604	RCD 001705138 pending	
	US D29/378528 pending	
	RCD 201030618223.7 pending	
	US RE42303	
	US RE42230	

RU

RU • 27